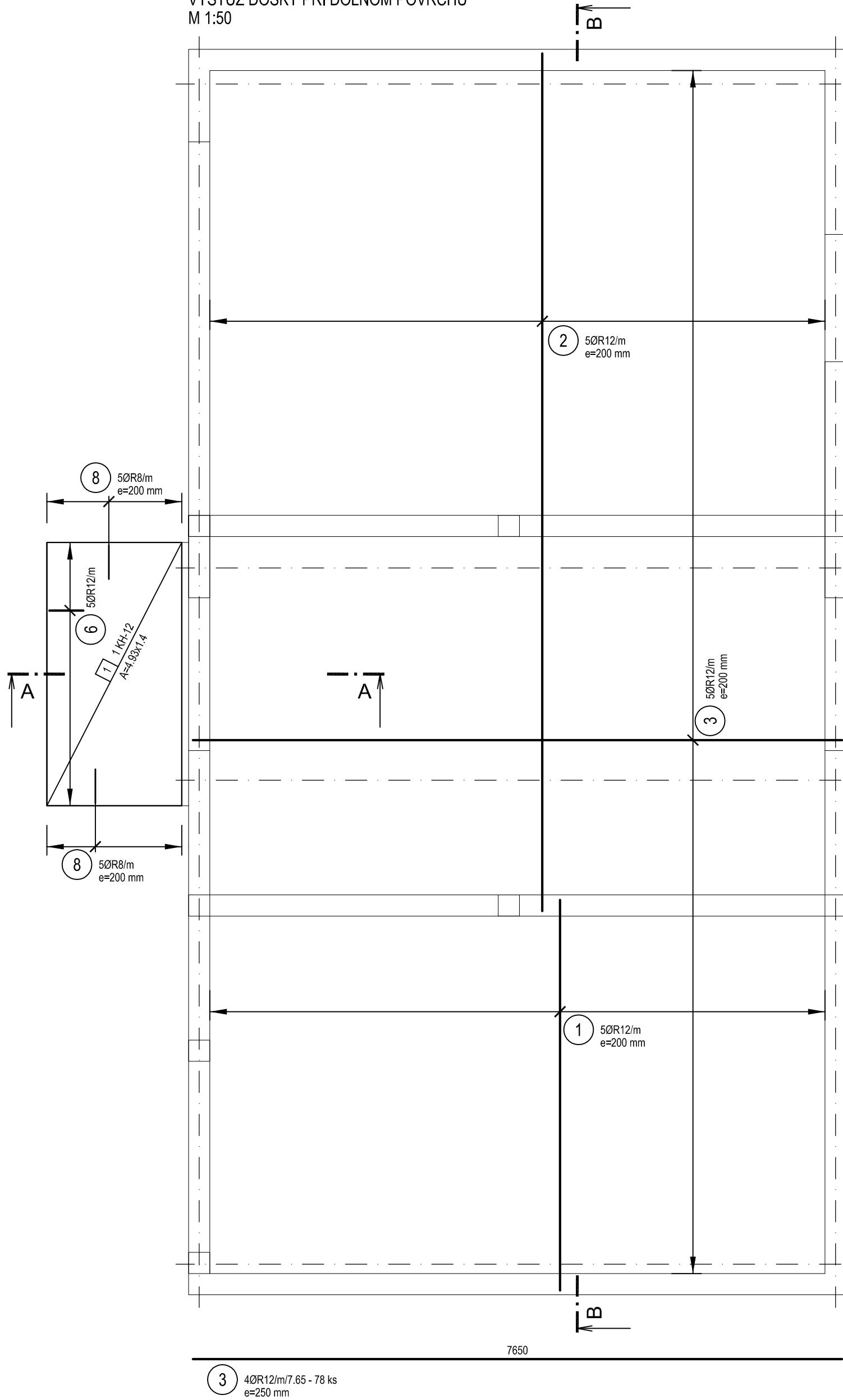
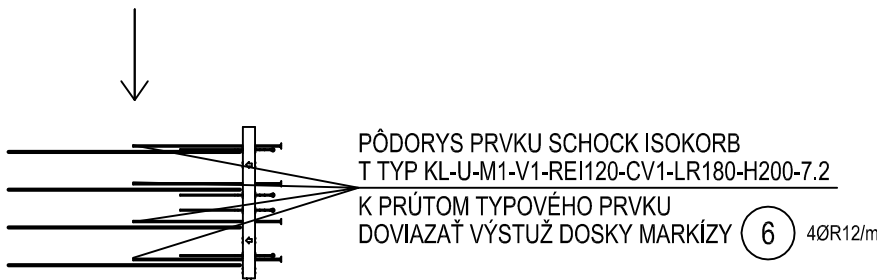
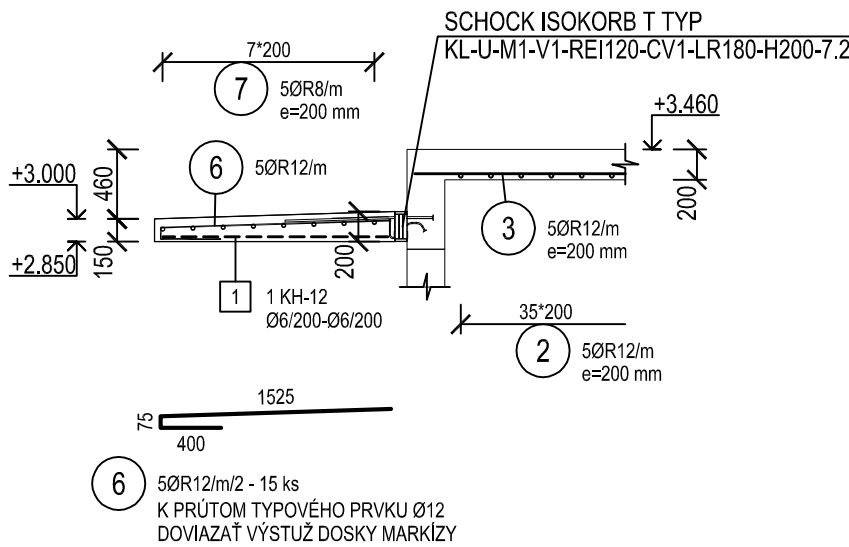


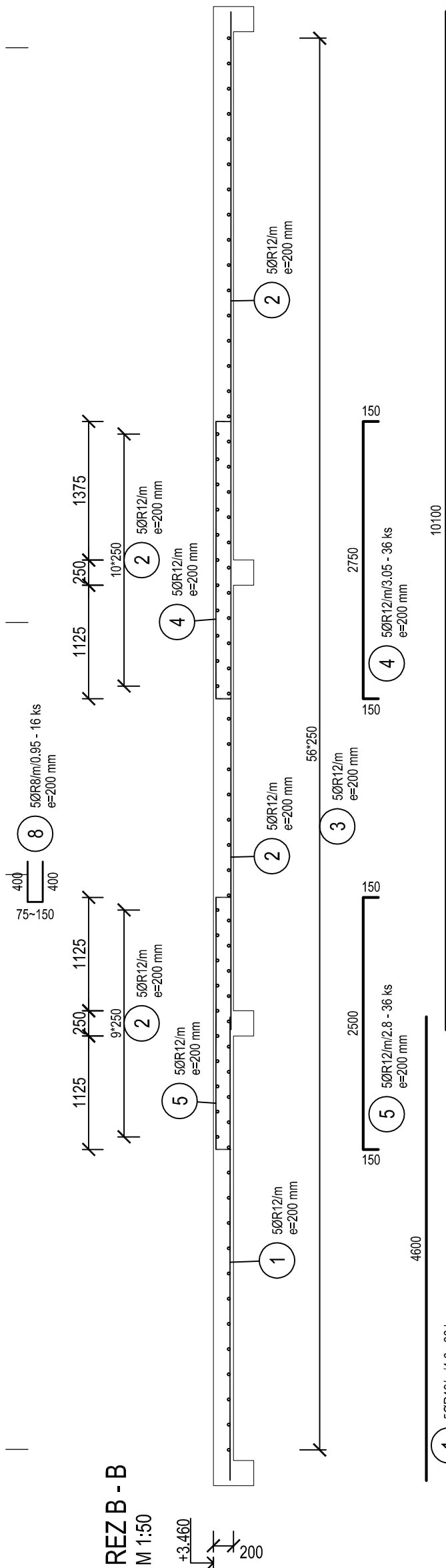
VÝSTUŽ DOSKY D11 NAD 1NP NA KÓTE +3.460
VÝSTUŽ DOSKY PRI DOLNOM POVRCHU
M 1:50



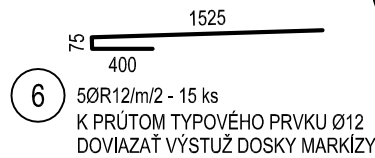
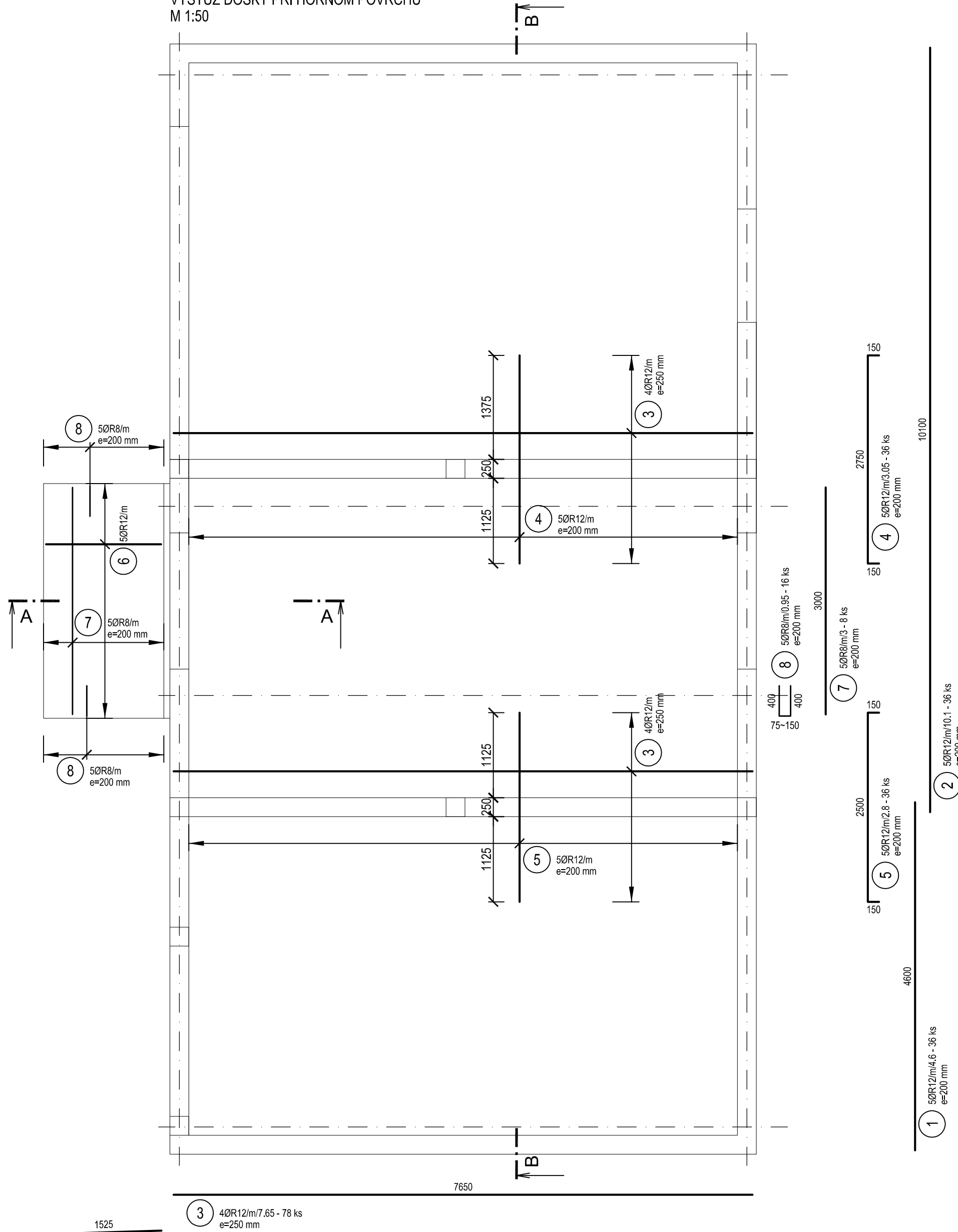
REZ A - A
M 1:50



REZ B - B
M 1:50



VÝSTUŽ DOSKY PRI HORNOM POVRCHU
M 1:50



POZNÁMKY

- VŠETKY ZMENY A ÚPRAVY MATERIÁLOVÉHO RIEŠENIA PRED REALIZÁCIOU PRÁC ODSÚHLASIŤ S PROJEKTANTOM.
- PRI STANOVENÍ KOTVENÝCH DLŽOK SA PREDPOKLADALO, ŽE VODNÝ SÚČINITEL' W/C BUDE MAŤ HODNOTU NAJVIAC 0,55.
- PRI KONCOVÝCH ÚPRAVACH, PRI OHYBANÍ BETONÁRSKEJ OCELE DODRŽAŤ PRÍSLUŠNE PLATNÚ NORMU.
- STYKOVANIE VÝSTUŽE c = min. 50*Ø.
- PRESTUPY V STROPOCH A STENÁCH ZKORIGOAŤ SKORIGOAŤ S PRÍSLUŠNÝMI PROFESIAMI.
- SIETE KARI KH-12 - Ø6/6 mm, OKÁ 200/200 mm.
- SIETE KARI KH-12 VZÁJOMNE STYKOVAT' MIN. NA 400 mm.
- SPÔSOB ZABEZPEČENIA VÝŠKOVEJ POLOHY SIETÍ SI URČÍ REALIZÁTOR.
- PREPOJENIE DOSKY MARKÍZY S PREKLADU REALIZOVAŤ POMOCOU PRVKOV SCHOCK ISOKORB - T TYP KL-U-M1-V1-REI120-CV1-LR180-H200-7.2.
- PODROBNÝ POPIS AKO AJ DETAILS IZOLAČNÝCH PRVKOV SÚ UVEDENÉ V TYPOVÝCH PODKLADOCH.
- PRI REALIZÁCII MARKÍZY, RESP. IZOLAČNÝCH PRVKOV, REŠPEKTOVAŤ VŠETKY PODMIENKY A ODPORÚČANIA VÝROBCU TYCHTO PRVKOV.

BETÓN: EN 206-1 - C25/30 - XC3 (SK) - CI 0,4 - Dmax16 - C2
VÝSTUŽ: B 500 B (10 505 (R))

HLINŤ PROJEKTU:		ZODP.PROJEKTANT:		VYPRACOVAL:		KRESLIL:		ING. MILAN HURÁK 029 56 ZÁKAMENNÉ č.21			
ING. F. BRÁŇICKÝ, PHD		ING. M. HURÁK		ING. M. HURÁK		ING. M. GAŠPEROVÁ					
ING. M. KÁŽIK											
INVESTOR:		OBEC ORAVSKÁ POLHORA									
NÁZOV A MIESTO STAVBY:					STAVEBNÝ OBJEKT:			DRUH PROJEKTU		STATIKA	
DOSTAVBA MŠ ORAVSKÁ POLHORA K. Ú. ORAVSKÁ POLHORA, PARC. Č. 2618/1, 4, 3								DÁTUM		03/2024	
								Č. ZÁKAZKY			
								STUPEŇ		RP	
NÁZOV VÝKRESU:								FORMÁT		6x A4	
								MIERKA:		Č.VÝKRESU:	
VÝSTUŽ DOSKY D11 NAD 1NP NA KÓTE +3.460								1 : 50		14	